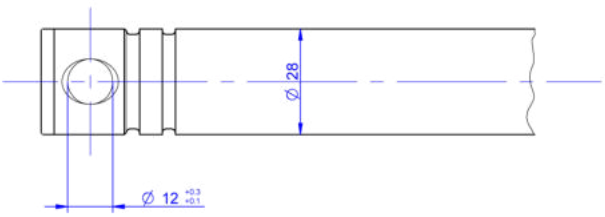
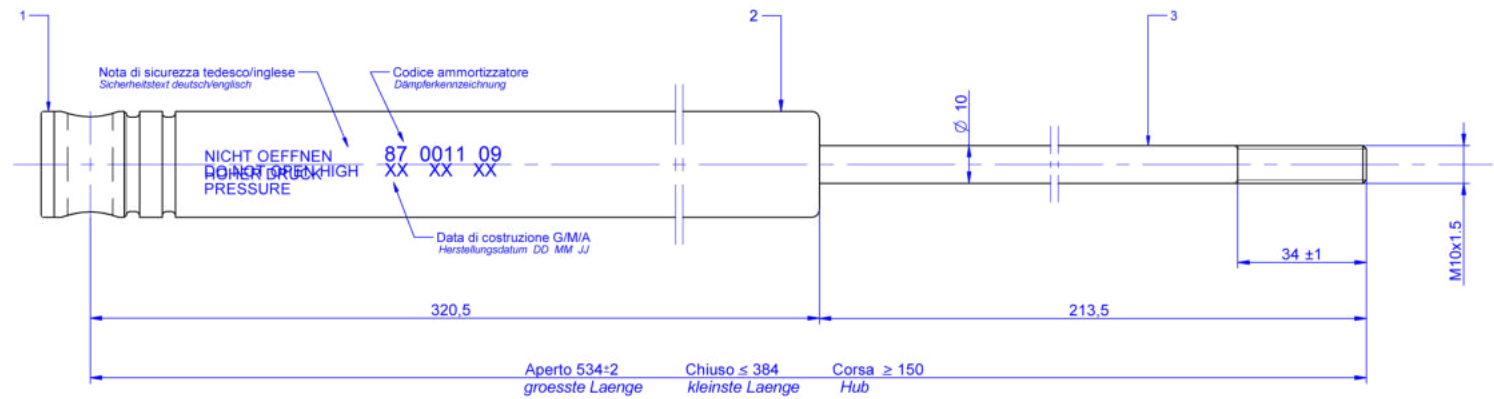


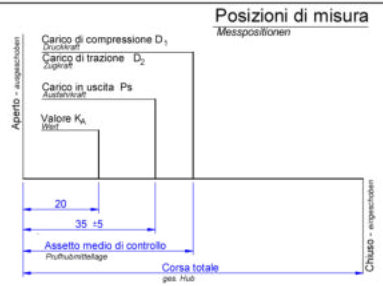
Questo disegno è di proprietà della KNOTT Spa. Non può essere riprodotto, divulgato né comunque utilizzato senza autorizzazione scritta. Alle Rechte, wie Verwertföngung oder Weitergabe an Dritte, vorbehalten.

System: Solid Edge correzioni manuali non ammesse. System: Solid Edge keine manuelle Ändert.



FINITURE SUPERFICIALI - OBERFLÄCHENBEHANDLUNG

1	PP Moplen EP-T30M ROSSO -	Rotf
2	Zincato Fe/Zn 8 cB (Bianco) - DIN 50961 - . . .	Weiss
3	Nitrurazione SURSUF -	Nislide schwarz



Corsa di controllo = 90mm Prüfhub	Assetto medio di controllo = 450±2mm Prüfhubmittellage
Temperatura di controllo - Prüftemperatur	20±5°C
Temperatura di lavoro Min/Max - Temperatur im Einsatz	Min/Max von -30°C bis +110°C
Compressione Druckstufe D ₁	1050 ±160 N v = 90mm/s ±10%
Estensione Zugstufe D ₂	5400 ±800 N v = 90mm/s ±10%
Compressione Ansprechschwelle K _A	420 ⁺¹⁴⁰ / ₀ N v = 12.5±2.5 mm/s
Carico in uscita Ausfahrkraft Ps	185 ⁺⁸⁰ / ₀ N ad interasse 495 mm

J. 10.06.2012	gb	Aggiunto "Temperatura di lavoro Min/Max".		
J. 10.05.2012	gb	Aggiornati : Interassi / Corsa / Peso / LOGO con www.		
J. 18.06.2008	gb	Da 318/213.5 a 320/≥210		
J. 05.10.2006	gb	Modificato le tolleranze per D2 (= all' origine).		
1 03.05.2000	gb	Modificato tolleranze per D2 - Ka - Ps		
N.	Data Datum	Segla Name	Descrizione Modifica - Beschreibung Änderung	Mod. N°
		Denominazione Benennung Amm.re idraulico monocamera a gas Hydr. gas Einzelrohrdampfer		
Disegnatore - Zeichner Benizzi		Rif. originale - Original-Nr. Pianoro (Bologna)	Sostituisce il... - ersetzt (G, 1100-2000 kg)	Finitura - Oberflächenbehandlung KF17-20, KR20, KRV17-20, KV20HV-A, KFL20-A
Visto - geprüft	Data - Datum	Scala - Masstab	Peso - Gewicht	
	20.02.2000	1:1	A3	705 gr.
				87 0011 13